

## 2023年1-3月期景況・新型コロナ影響調査のポイント

小山大介（宮崎大学）

### 1、今期の景況および、次期見通しはどのように判断できるか

売上高、採算が「大幅な改善」となっている。この要因はどこにあったのか。

### 2、原材料・仕入単価の上昇はどこまで続くのか

経営上の課題として「仕入単価の上昇」、「値上げ要請」との回答が目立っている。また、価格転嫁も十分進んでいない。仕入価格上昇の見通し、市場動向はどのようなものか。

### 3、急激な原材料・資源価格の高騰にどう対応したのか

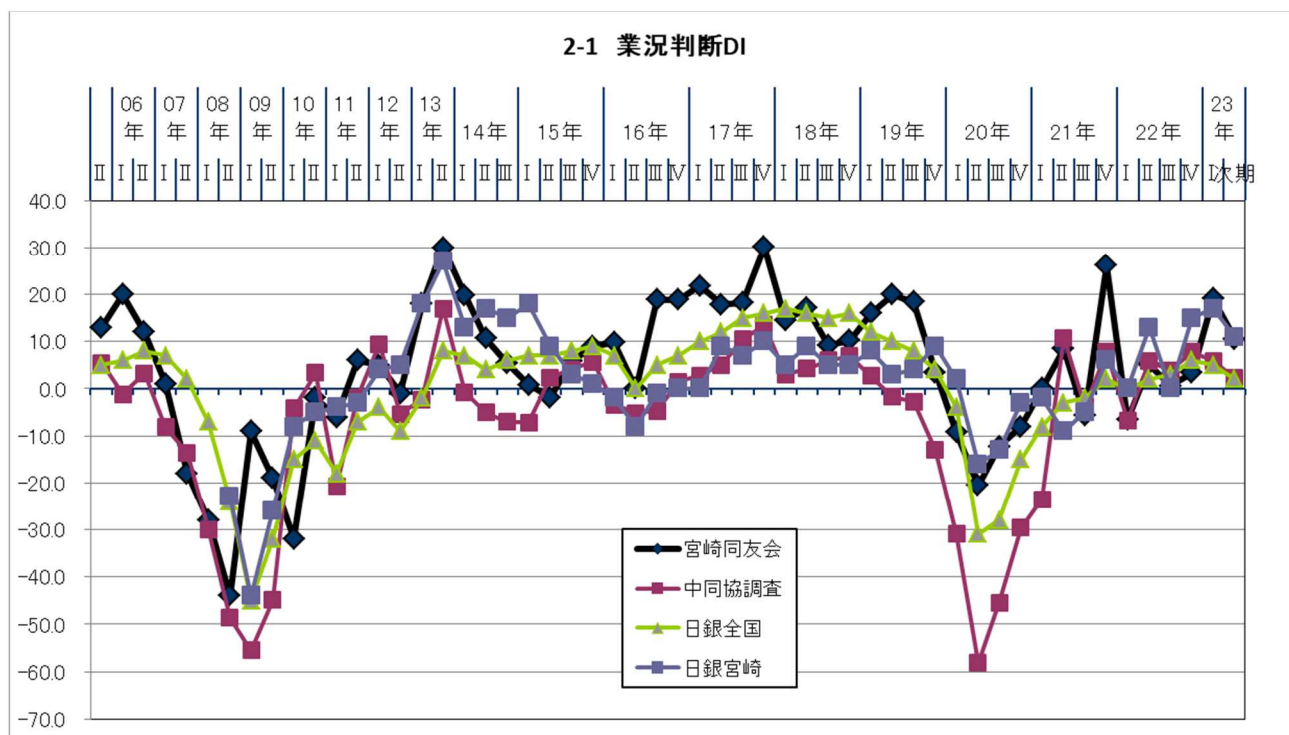
仕入価格、エネルギー価格の上昇を超えて、売上高、利益を確保できた理由とは。

### 4、資金繰り（金融）の状況、金融機関の姿勢変化

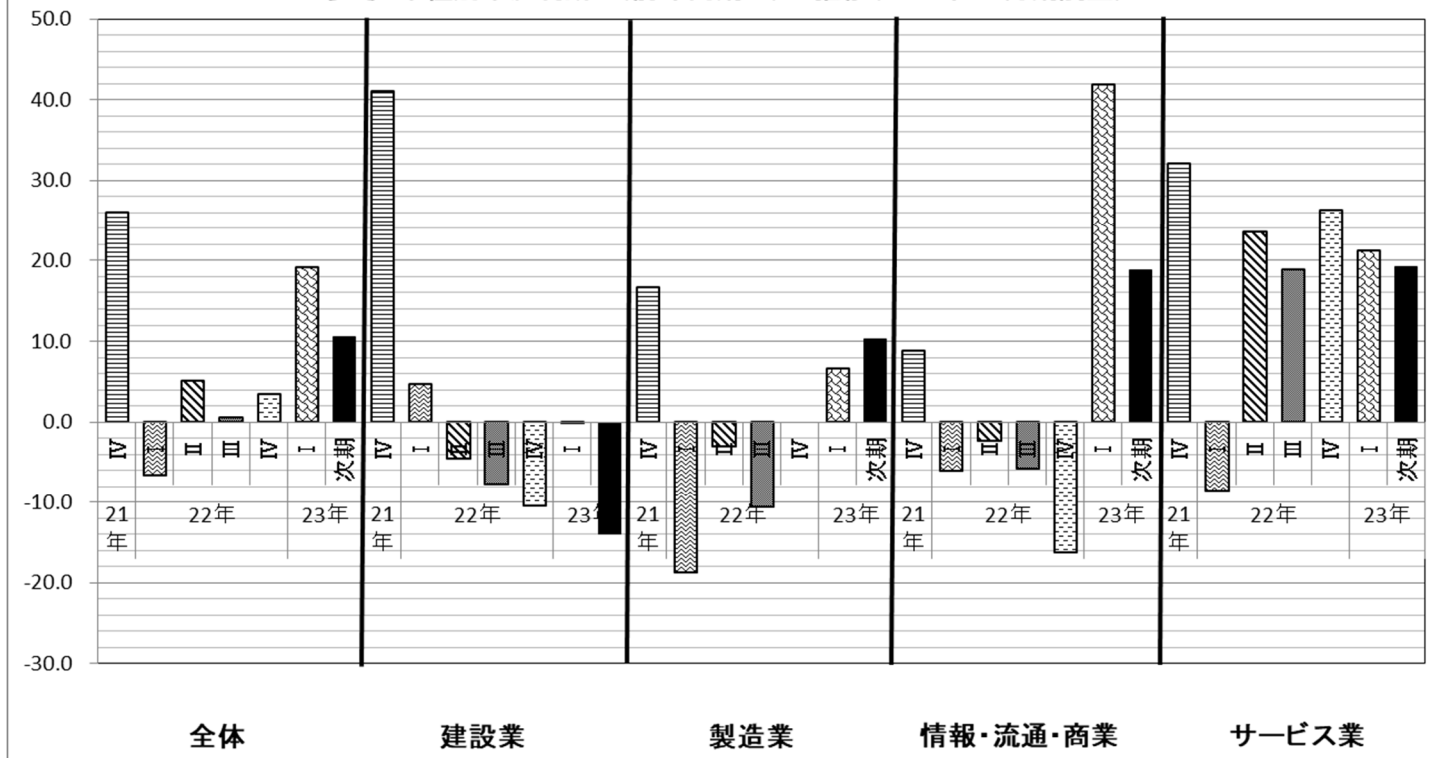
県内中小企業の金融状況はやや改善傾向にあるが、「窮屈感」が無くなったわけではない。「窮屈感」も強い。また、金融機関の動向について変化はあるのか。

### 5、現在の難局をいかに打開するのか（対策、取り組み、新規事業など）

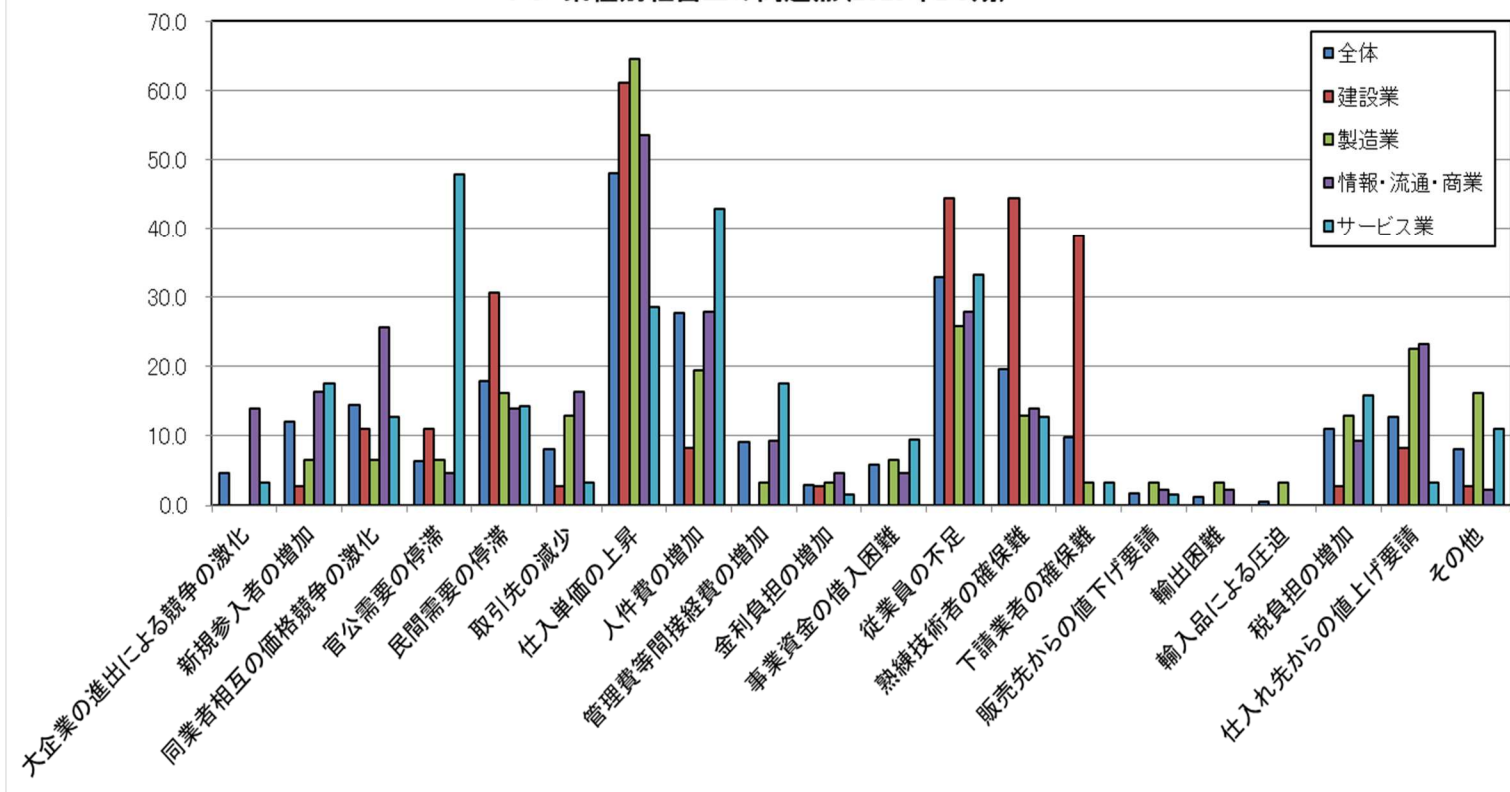
2023年1-3月期の経営上の努力として、「財務体質の強化」、「新規事業展開」などの回答が増加している。この期間における対策、取り組んだ事業改革はあるか。

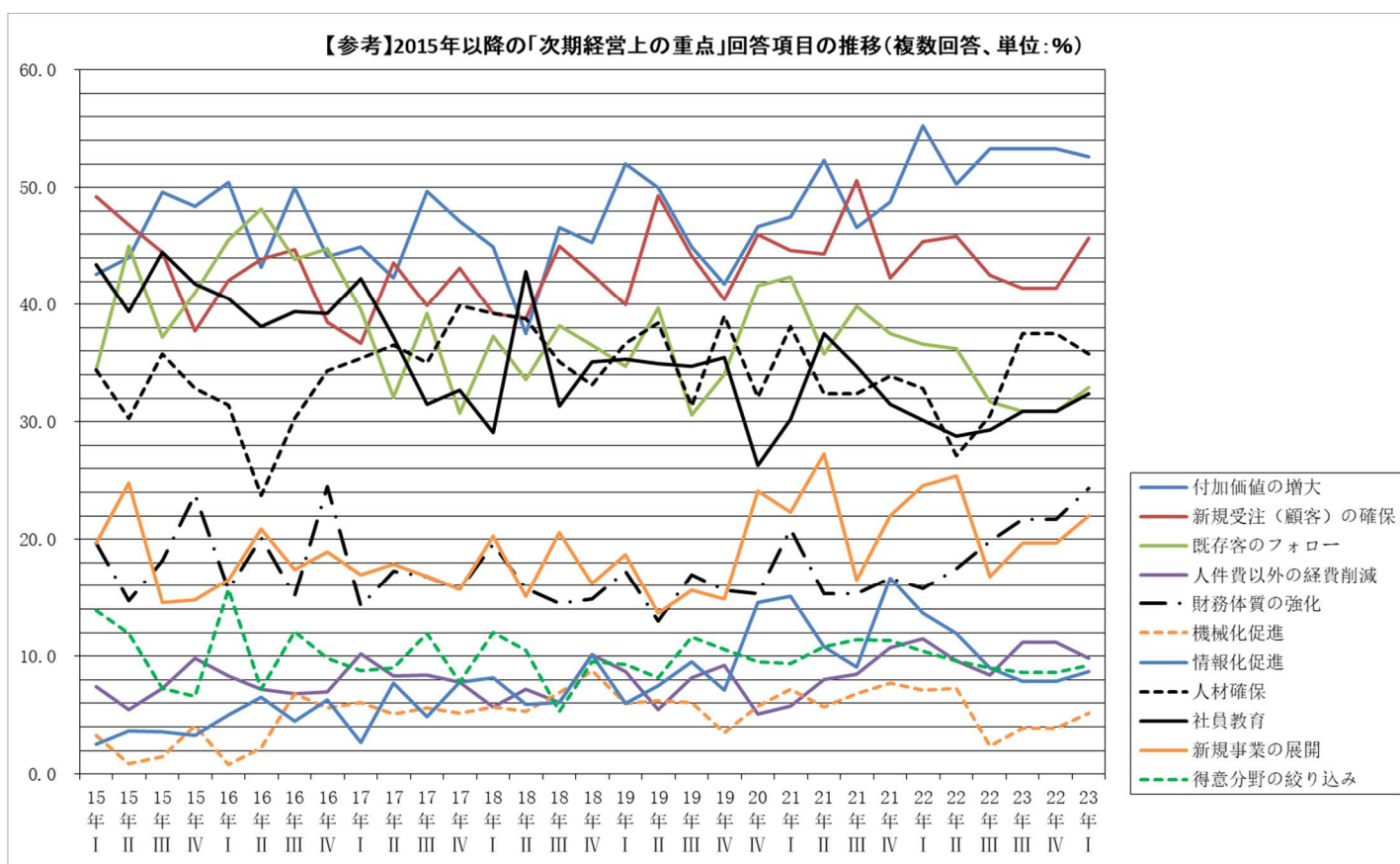
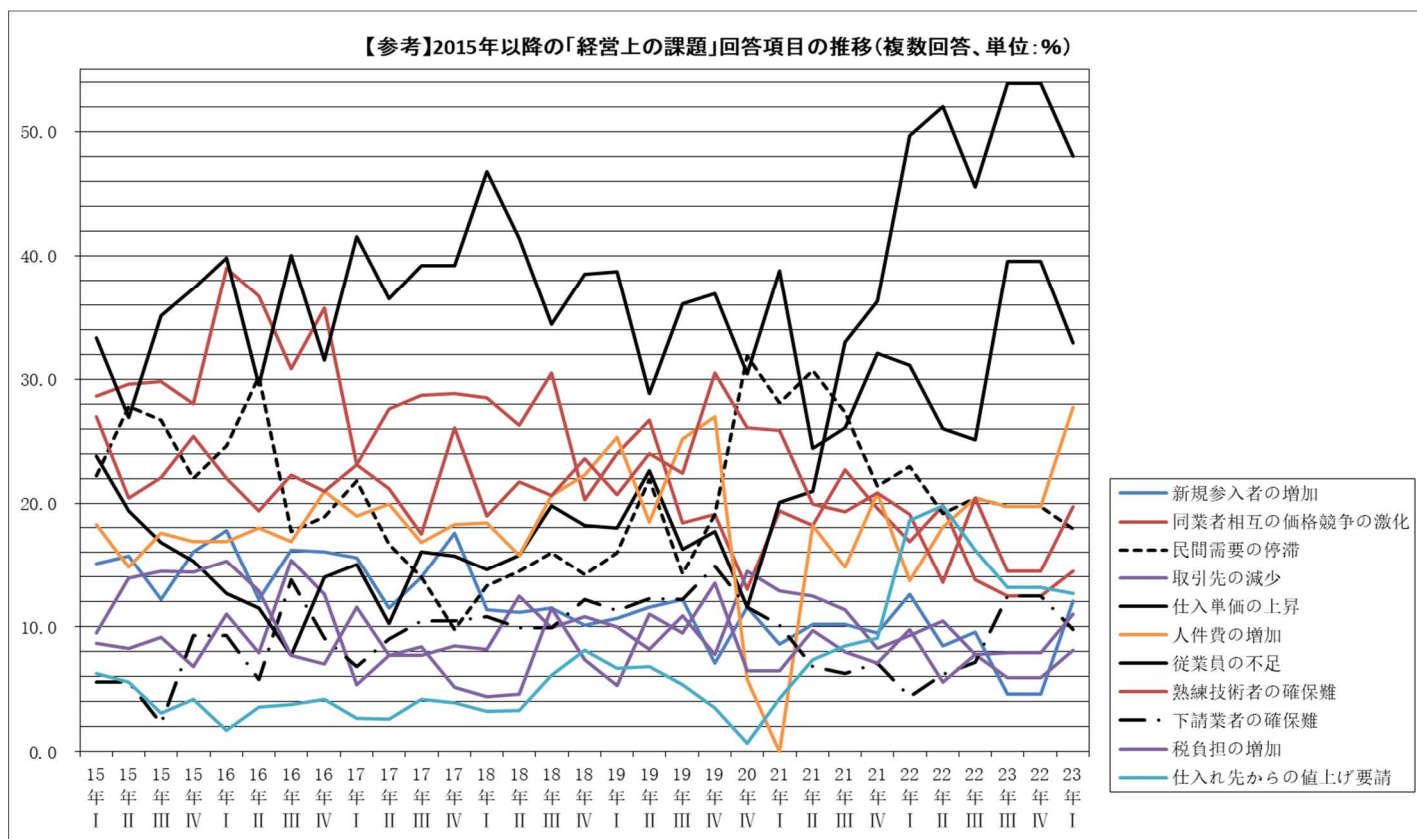


参考：業種別業況判断DI(前年同期比)の推移(2023年1-3月期調査)



7-3 業種別経営上の問題点(2023年1-3期)





◎金融(資金繰り)の状況  
【2021年1-3月期調査】

3-5 採算状況別の現在の資金繰りの状況

	全体		採算好転企業		採算横ばい企業		採算悪化企業	
	回答数	%	回答数	%	回答数	%	回答数	%
1. 余裕あり	13	7.2	6	12.2	7	9.1	0	0.0
2. やや余裕あり	32	17.8	15	30.6	11	14.3	6	11.3
3. 順調	62	34.4	18	36.7	34	44.2	10	18.9
4. やや窮屈	61	33.9	8	16.3	22	28.6	30	56.6
5. 窮屈	12	6.7	2	4.1	3	3.9	7	13.2
合計	180	100.0	49	100.0	77	100.0	53	100.0
DI値	-15.6		22.4		-9.1		-58.5	

注: 不明は除く。



【2022年7-9月期調査】

図表6 採算状況別の現在の資金繰りの状況

	全体		採算好転企業		採算横ばい企業		採算悪化企業	
	回答数	%	回答数	%	回答数	%	回答数	%
1. 余裕あり	16	9.9	5	16.7	9	11.0	2	4.3
2. やや余裕あり	20	12.4	3	10.0	9	11.0	7	14.9
3. 順調	55	34.2	11	36.7	31	37.8	13	27.7
4. やや窮屈	56	34.8	9	30.0	28	34.1	18	38.3
5. 窮屈	14	8.7	2	6.7	5	6.1	7	14.9
合計	161	100.0	30	100.0	82	100.0	47	100.0
DI値	-21.2		-10.0		-18.2		-34.0	

注: 不明は除く。



【2022年10-12月期調査】

3-5 採算状況別の現在の資金繰りの状況

	全体		採算好転企業		採算横ばい企業		採算悪化企業	
	回答数	%	回答数	%	回答数	%	回答数	%
1. 余裕あり	15	9.9	7	14.0	4	6.3	4	11.1
2. やや余裕あり	20	13.2	5	10.0	10	15.6	5	13.9
3. 順調	49	32.5	16	32.0	24	37.5	8	22.2
4. やや窮屈	49	32.5	15	30.0	21	32.8	13	36.1
5. 窮屈	18	11.9	7	14.0	5	7.8	6	16.7
合計	151	100.0	50	100.0	64	100.0	36	100.0
DI値	-21.3		-20.0		-18.7		-27.8	

注: 不明は除く。



【2023年1-3月期調査】

採算状況別の現在の資金繰りの状況

	全体		採算好転企業		採算横ばい企業		採算悪化企業	
	回答数	%	回答数	%	回答数	%	回答数	%
1. 余裕あり	12	7.1	6	10.3	4	5.4	2	5.6
2. やや余裕あり	28	16.5	16	27.6	6	8.1	6	16.7
3. 順調	63	37.1	20	34.5	33	44.6	9	25.0
4. やや窮屈	49	28.8	14	24.1	25	33.8	10	27.8
5. 窮屈	18	10.6	2	3.4	6	8.1	9	25.0
合計	170	100.0	58	100.0	74	100.0	36	100.0
DI値	-15.8		10.4		-28.4		-30.5	

注: 不明は除く。