

## 2023年4-6月期景況(通常)調査のポイント

小山大介（宮崎大学）

### 1、今期の景況および、次期見通しはどのように判断できるか

売上高 DI、採算 DI ともに「大幅な悪化」となった。この要因はどこにあったのか。

### 2、自社と同業者の景況、業界内の動きに違いはあるのか

経営上の課題として「仕入単価の上昇」、「値上げ要請」との回答が目立っている。また、価格転嫁も十分進んでいない。仕入価格上昇の見通し、市場動向はどのようなものか。

### 3、仕入価格の動向、人件費の上昇か確保状況など

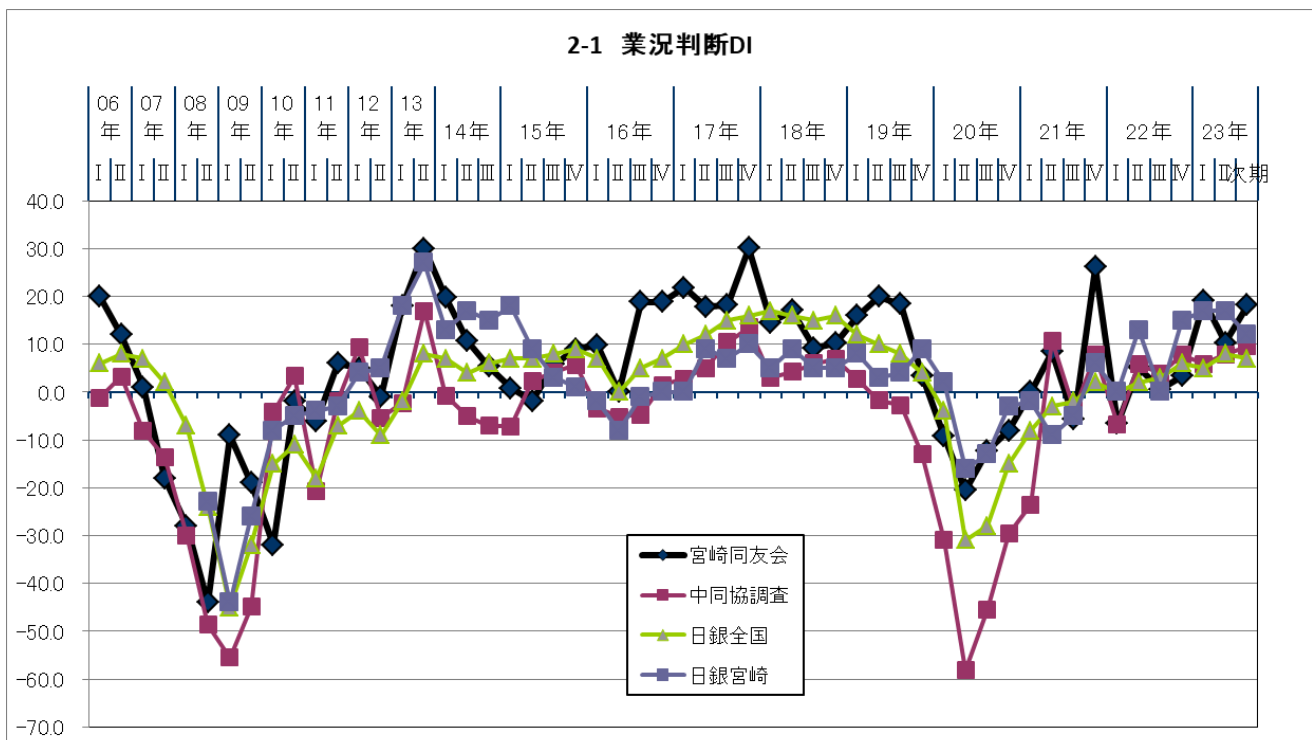
仕入価格、エネルギー価格の上昇を超えて、売上高、利益を確保できた理由とは。

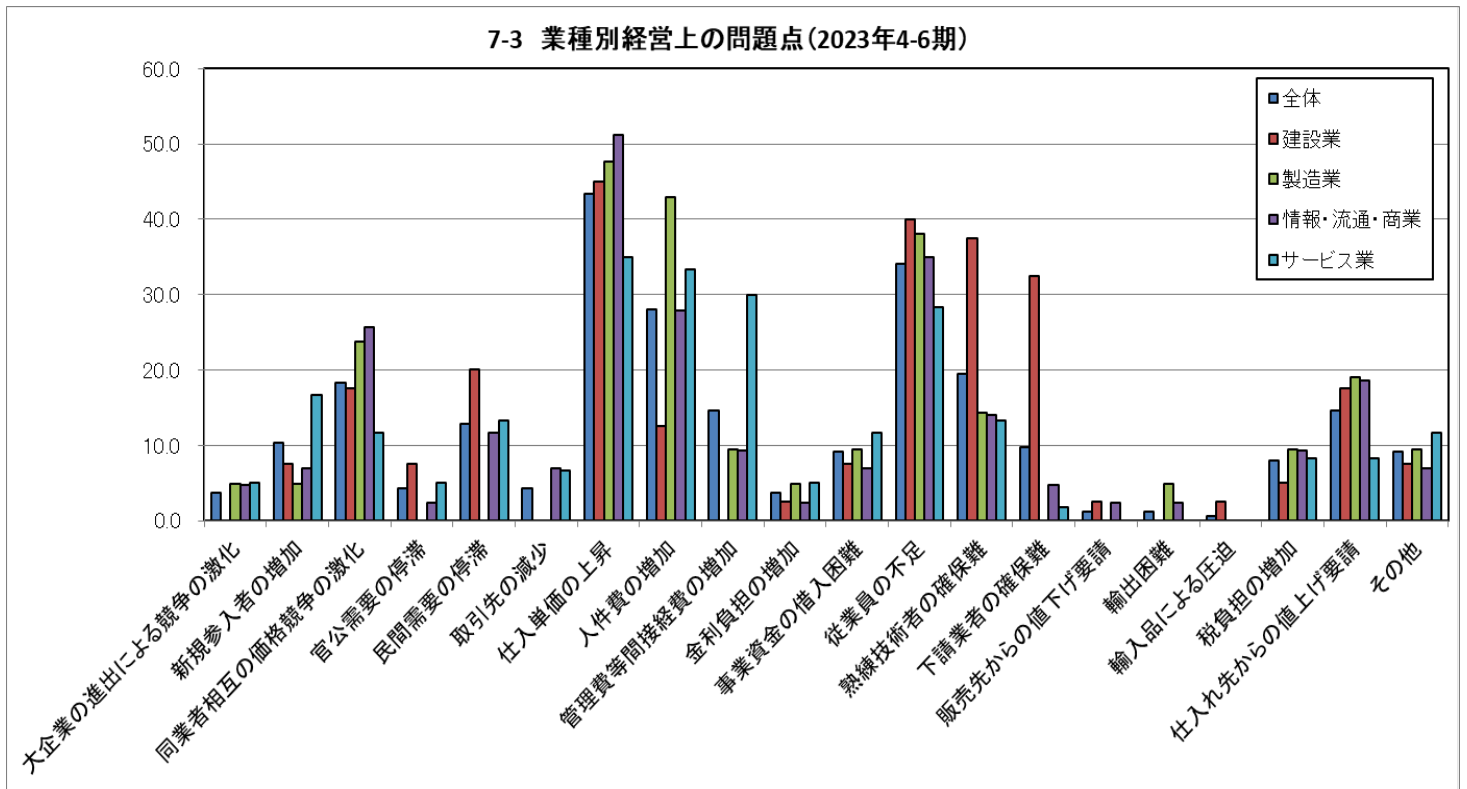
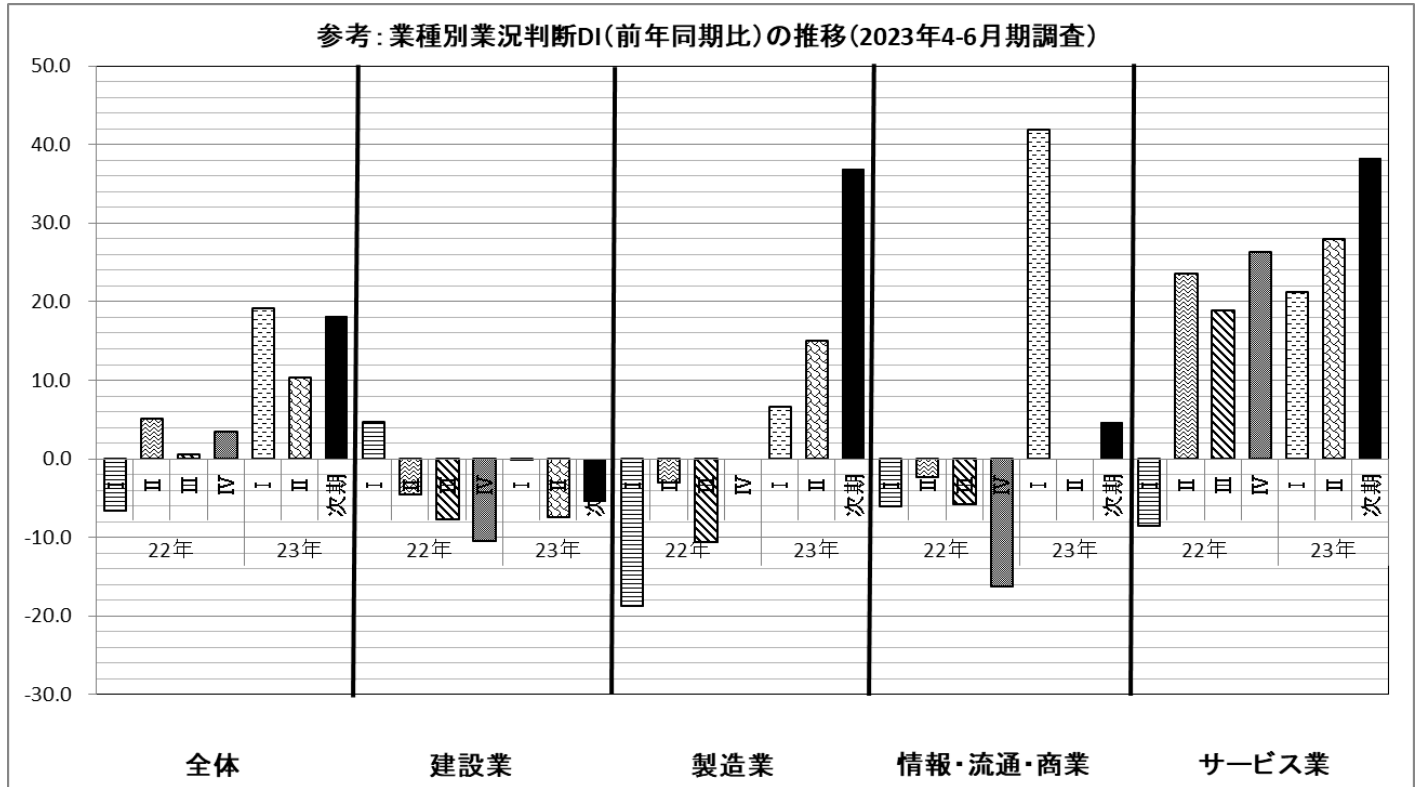
### 4、資金繰り（金融）の状況、上半期の倒産件数の上昇をどう見るか

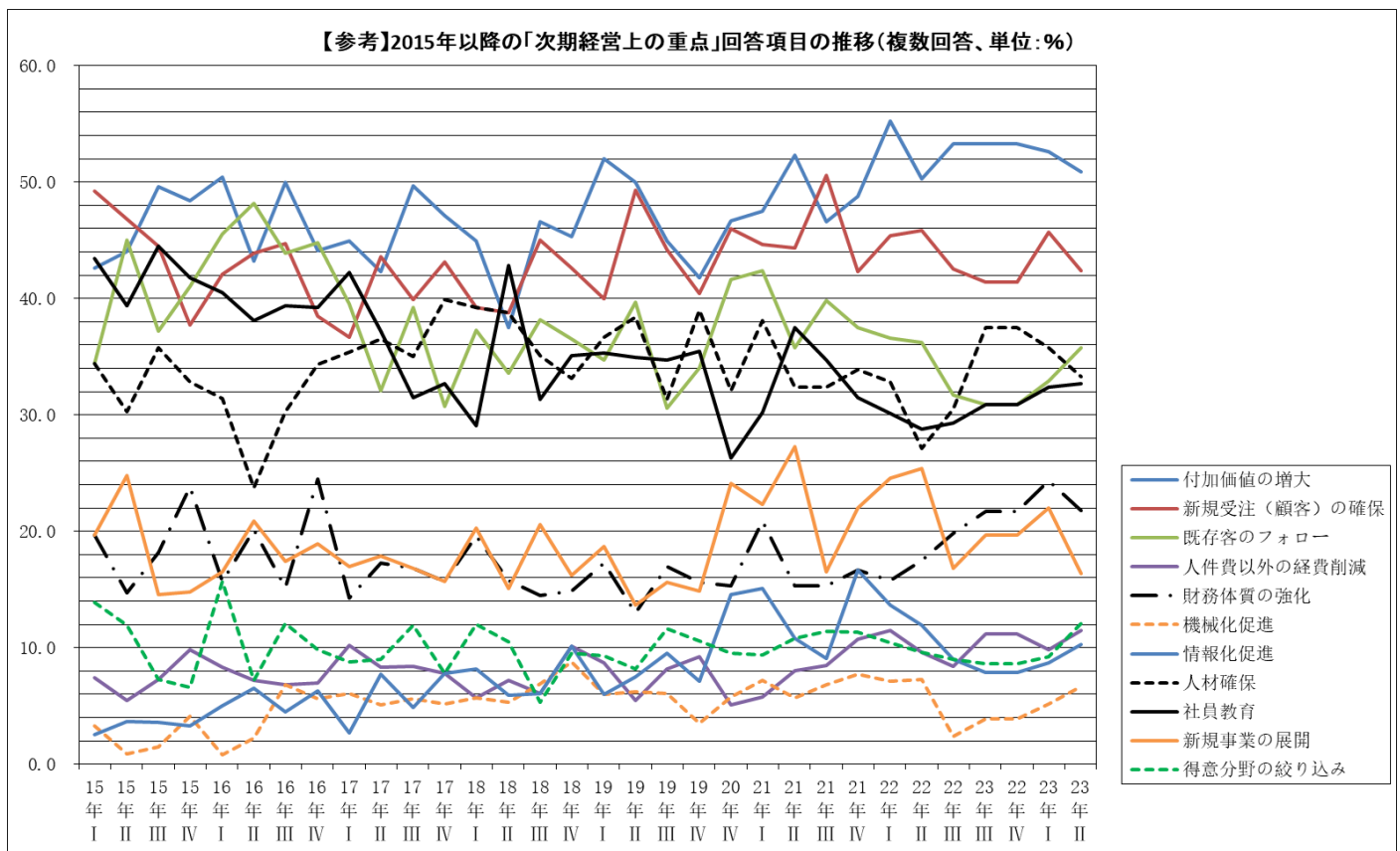
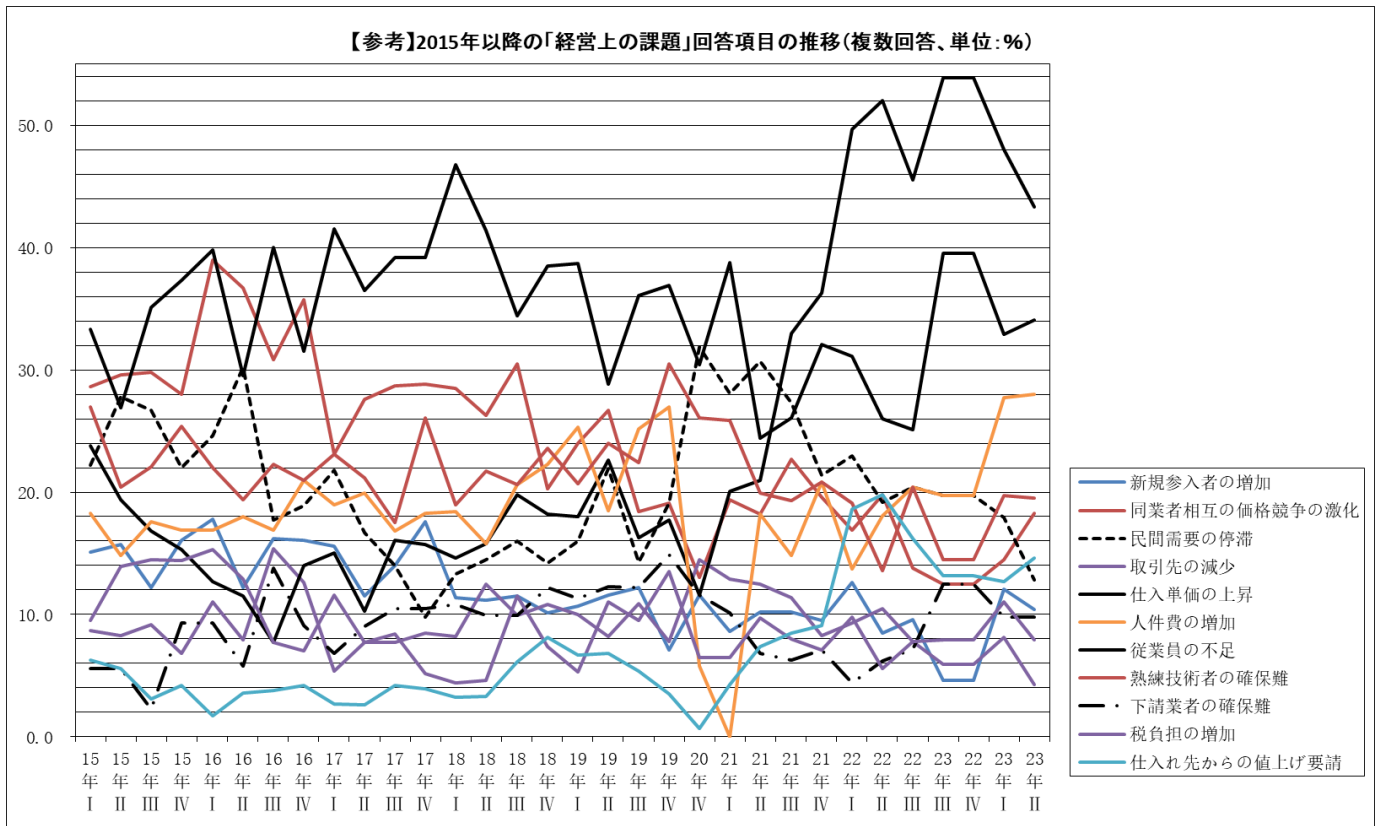
県内中小企業の金融状況は前回調査と同水準で推移している。しかし、「窮屈感」は全業種、全企業規模に広がっている。また、倒産件数は増加傾向に転じている。

### 5、現在の難局をいかに打開するのか（取り組んでいることなどの意見交換）

2023年4-6月期の経営上の努力として、「財務体質の強化」、「新規事業展開」、「得意分野の絞込み」などの回答が増加。この期間における対策、取り組んだ事業改革はあるか。







## ◎金融(資金繰り)の状況 【2022年7-9月期調査】

3-2 業種別の現在の資金繰りの状況

	全体		建設業		製造業		情報・流通・商業		サービス業	
	回答数	%	回答数	%	回答数	%	回答数	%	回答数	%
1. 余裕あり	16	9.9	3	7.7	1	5.6	7	14.3	5	9.3
2. やや余裕あり	20	12.4	7	17.9	1	5.6	3	6.1	9	16.7
3. 順調	55	34.2	18	46.2	4	22.2	16	32.7	17	31.5
4. やや窮屈	56	34.8	10	25.6	9	50.0	20	40.8	16	29.6
5. 窮屈	14	8.7	1	2.6	3	16.7	3	6.1	7	13.0
合計	161	100.0	39	100.0	18	100.0	49	100.0	54	100.0
DI値	-21.2		-2.6		-55.5		-26.5		-16.6	

注: 不明は除く。



## 【2022年10-12月期調査】

3-2 業種別の現在の資金繰りの状況

	全体		建設業		製造業		情報・流通・商業		サービス業	
	回答数	%	回答数	%	回答数	%	回答数	%	回答数	%
1. 余裕あり	15	9.9	8	21.1	1	5.3	1	2.6	5	8.9
2. やや余裕あり	20	13.2	5	13.2	5	26.3	5	13.2	5	8.9
3. 順調	49	32.5	11	28.9	6	31.6	14	36.8	18	32.1
4. やや窮屈	49	32.5	13	34.2	4	21.1	11	28.9	21	37.5
5. 窮屈	18	11.9	1	2.6	3	15.8	7	18.4	7	12.5
合計	151	100.0	38	100.0	19	100.0	38	100.0	56	100.0
DI値	-21.3		-2.5		-5.3		-31.5		-32.2	

注: 不明は除く。



## 【2023年1-3月期調査】

3-2 業種別の現在の資金繰りの状況

	全体		建設業		製造業		情報・流通・商業		サービス業	
	回答数	%	回答数	%	回答数	%	回答数	%	回答数	%
1. 余裕あり	12	7.1	3	8.3	1	3.3	2	4.8	6	9.7
2. やや余裕あり	28	16.5	5	13.9	8	26.7	9	21.4	6	9.7
3. 順調	63	37.1	19	52.8	7	23.3	18	42.9	19	30.6
4. やや窮屈	49	28.8	9	25.0	7	23.3	9	21.4	24	38.7
5. 窮屈	18	10.6	0	0.0	7	23.3	4	9.5	7	11.3
合計	170	100.0	36	100.0	30	100.0	42	100.0	62	100.0
DI値	-15.8		-2.8		-16.6		-4.7		-30.6	

注: 不明は除く。



## 【2023年4-6月期調査】

3-2 業種別の現在の資金繰りの状況

	全体		建設業		製造業		情報・流通・商業		サービス業	
	回答数	%	回答数	%	回答数	%	回答数	%	回答数	%
1. 余裕あり	20	12.2	7	17.9	2	9.5	6	14.0	5	8.2
2. やや余裕あり	18	11.0	8	20.5	3	14.3	3	7.0	4	6.6
3. 順調	59	36.0	15	38.5	6	28.6	15	34.9	23	37.7
4. やや窮屈	47	28.7	7	17.9	6	28.6	16	37.2	18	29.5
5. 窮屈	20	12.2	2	5.1	4	19.0	3	7.0	11	18.0
合計	164	100.0	39	100.0	21	100.0	43	100.0	61	100.0
DI値	-17.6		15.4		-23.8		-23.2		-32.7	

注: 不明は除く。